

**koesio**  
Data Solutions



**22°** édition

# MATINÉE BI

LE RDV DES EXPERTS MICROSOFT

# TEMPS FORTS



9h - 10h

Microsoft en région  
REX - SavoirsPlus



10h - 11h

Focus Microsoft Fabric

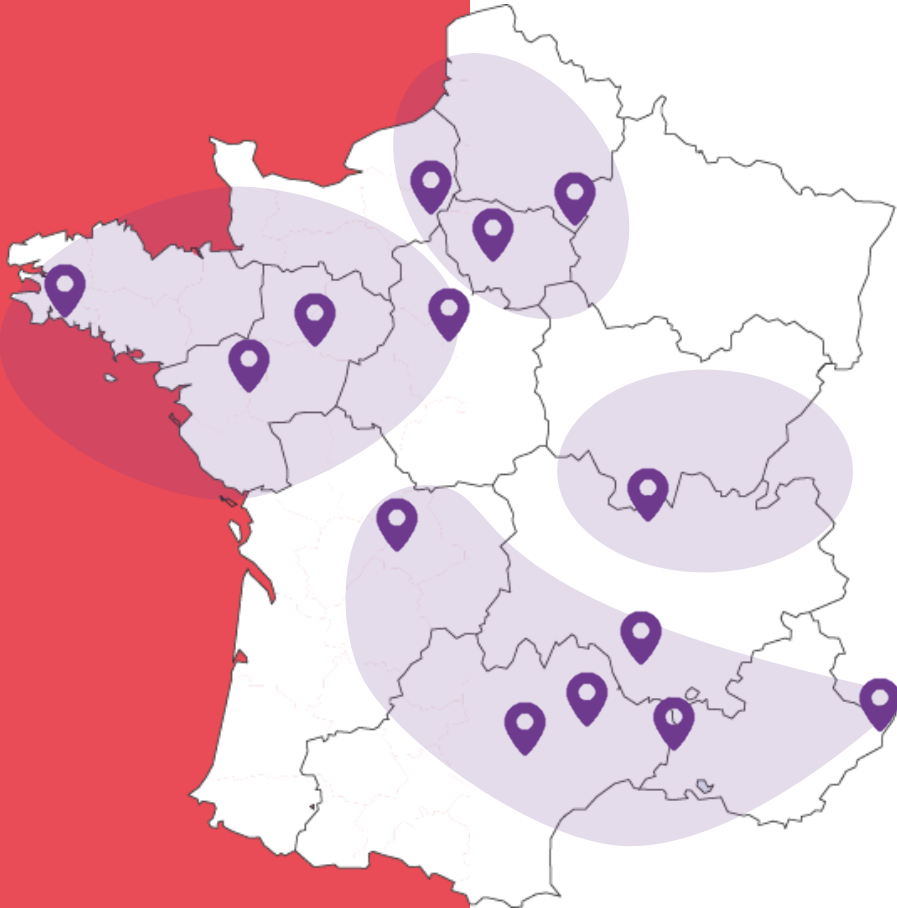


11h15 - 12h15

Cas d'usage  
& démos produits


# Koesio Data Solutions

- Entité du groupe Koesio – 3600 Collabs, 1 Mrds€
- **Intégrateur Pure player :**
  - SAGE : Solutions de gestion
  - SALESFORCE : CRM & Solutions Digitales
  - MICROSOFT : Traitement de la data et BI
- 22 ans de présence locale (anciennement Oléap)



 **160**  
collaborateurs

 **4**  
régions

 **+ de 2500**  
clients

 **19M €**  
Chiffre d'affaires

**97%**  
des clients renouvellent  
leur confiance

# Quel est le fonctionnement de la BI chez Koesio Data Solutions ?



## Projets BI Clé en main

Projets BI en collaboration avec vos équipes



**Audits BI** : Conception DWH, choix techniques, performances



**Formations** sur les modules MS BI : SQL, SSIS, SSAS, Power BI, DAX, MDX, ...



**Maintenance / hotline** pour pérenniser vos solutions MS BI



- Consultants certifiés BI
- Pure player
- Hotline dédiée MS

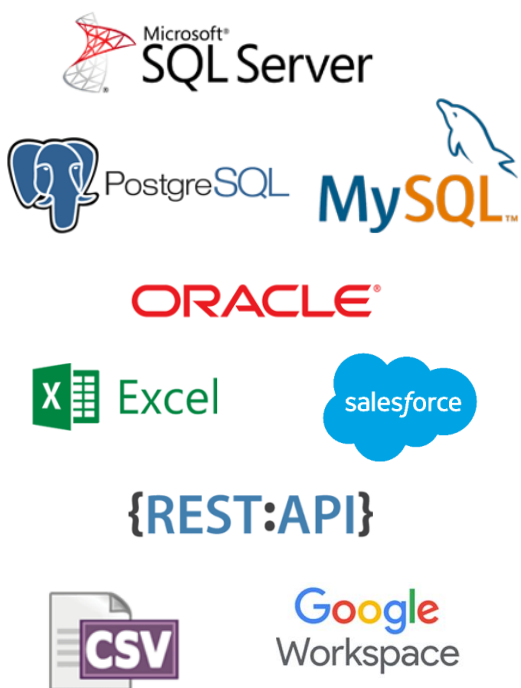


Azure  
Data Factory



# Les étapes fondamentales d'un projet BI

## IDENTIFIER



## TRANSFORMER



Avec un ETL

SSIS  
Azure Data Factory

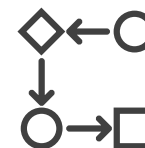
## STOCKER



Dans un DATA WAREHOUSE

SQL Server  
Azure SQL

## MODÉLISER



Dans un DATAMART / DATASET

Power BI  
Analysis Services

## VISUALISER



Avec un outil de DATAVISUALISATION

Power BI



# Microsoft en région



# Morgan Magueur

Expérience Lab Manager

**Microsoft France**

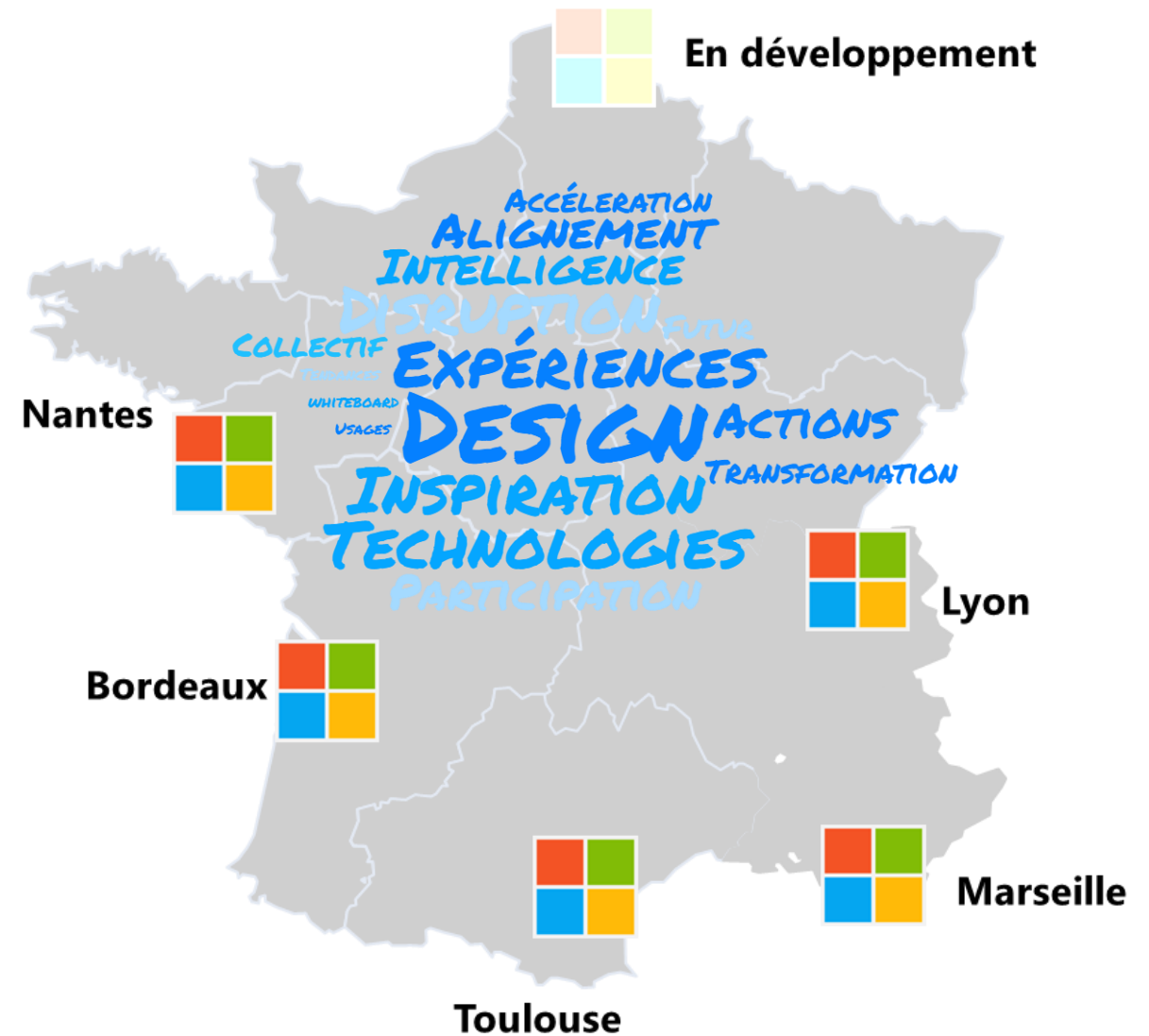


## Le meilleur de l'innovation et du design thinking, au plus près de chez VOUS

Connectez votre comité de direction ou vos directions métiers avec les équipes Microsoft, dans un format d'atelier inspiré du design thinking et basé sur l'intelligence collective

### Dans quels cas venir au Microsoft Expériences Lab ?

- Accélération de roadmap de transformation
- Inspiration & acculturation sur vos enjeux majeurs
- Alignement des équipes métiers et IT
- Recherche de cas d'usage



5 Labs

300 démonstrations orientées cas d'usage

Une approche par industrie

Une méthodologie unique d'intelligence collective

Une connection régionale à nos partenaires et réseaux d'écoles



Pour organiser une session  
avec votre **comité IT** ou votre  
**Comex, contactez-moi**

---

 **Microsoft Experiences Lab**

**Morgan MAGUEUR**

Lab Manager

[mslab44@microsoft.com](mailto:mslab44@microsoft.com)

[morgan.magueur@microsoft.com](mailto:morgan.magueur@microsoft.com)

06.64.19.69.58

 [Réserver 25 min avec Morgan Magueur](#)



**Morgan Magueur**

Microsoft Experiences Lab Manager



# L'IA et le Cloud Microsoft



*Ensure that artificial  
general intelligence (AGI)  
benefits humanity*



*Empower every person and  
organization on the planet  
to achieve more*

---

GPT-3.5 and GPT-4

Text

ChatGPT

Conversation

Codex

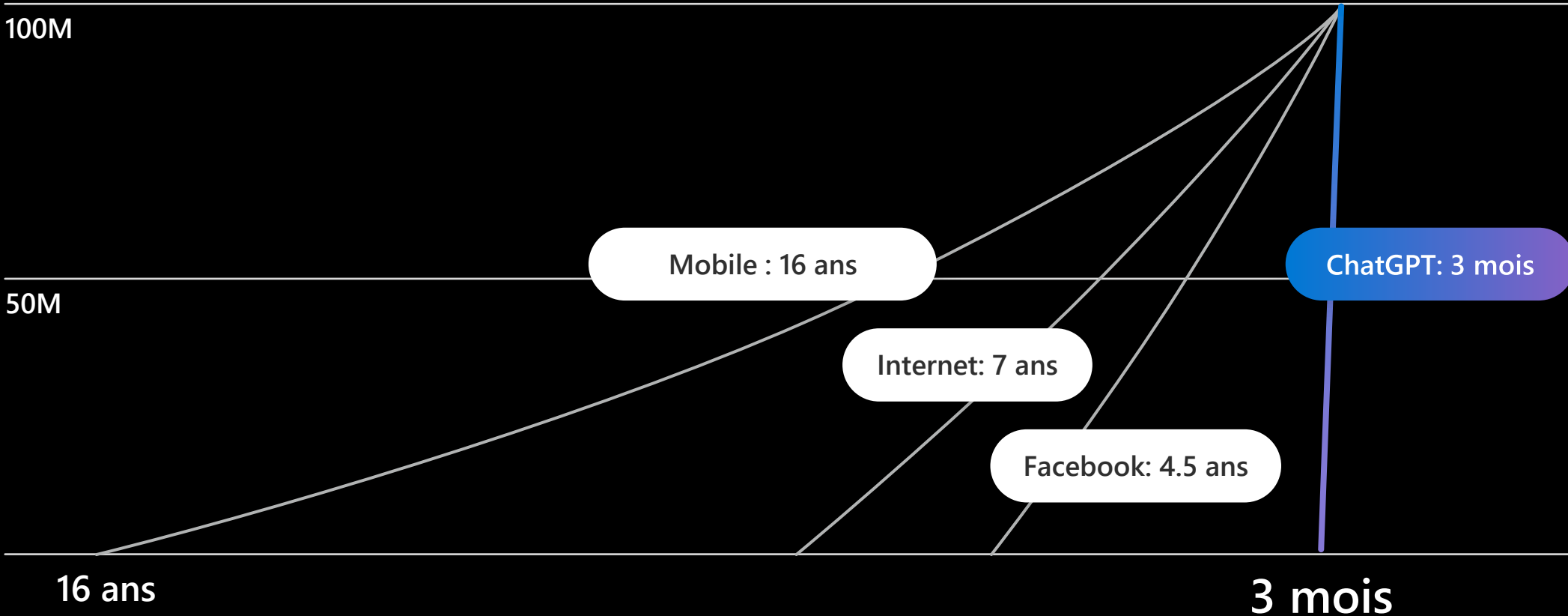
Code

DALL·E 2

Images

# L'impact des solutions d'IA générative

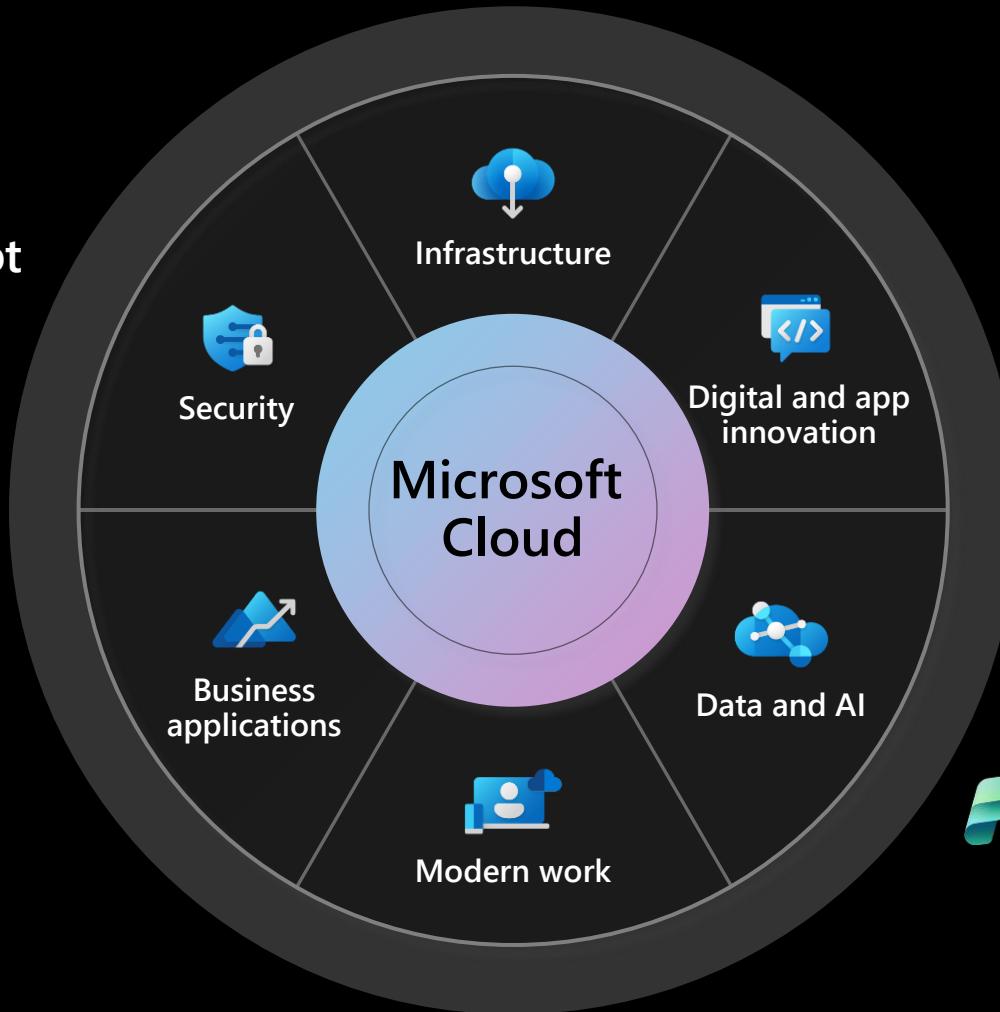
Temps pour atteindre 100 millions d'utilisateurs



# Un Copilot pour chaque solution Microsoft

 Microsoft Security Copilot

  
 GitHub Copilot



 Power BI Copilot

 Microsoft Fabric Copilot

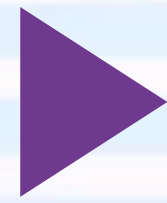
 Microsoft 365 Copilot

 Microsoft Dynamics 365 Copilot

 Power Platform Copilot

With CafeAI, you can personalize your coffee experience like never before. The AI-powered system learns your preferences over time, and adjusts the brewing process accordingly. Whether you prefer a strong espresso or a milder brew, CafeAI ensures that your coffee is tailored to your taste.

**Smart Beans System**





# REX Savoirs Plus



## Wilfrid Rigaud

Directeur des systèmes d'informations

**Savoirs Plus**



## Frédéric Le Ninan

Consultant BI

**Koesio Data Solutions**



**Depuis  
1955 !**

**Distribution de  
papeterie et  
librairie sur le  
territoire  
national**

**180  
salariés**

**3 sites  
logistiques**

**5 magasins  
sur le  
grand Ouest**

**Chiffre  
d'Affaires de  
près de  
53M€**

***Pour les  
professionnels...***

***Les mairies, les écoles,  
les collèges, les lycées...***

**SavoirsPlus**



*Pour les  
particuliers...*

*Les enfants, les familles, ...*

SavoirsPlus

# 5 magasins sur le grand ouest

## Une librairie généraliste

- Contact – Angers

## Un magasin SavoirsPlus

- Vannes

## Trois magasins Sadel

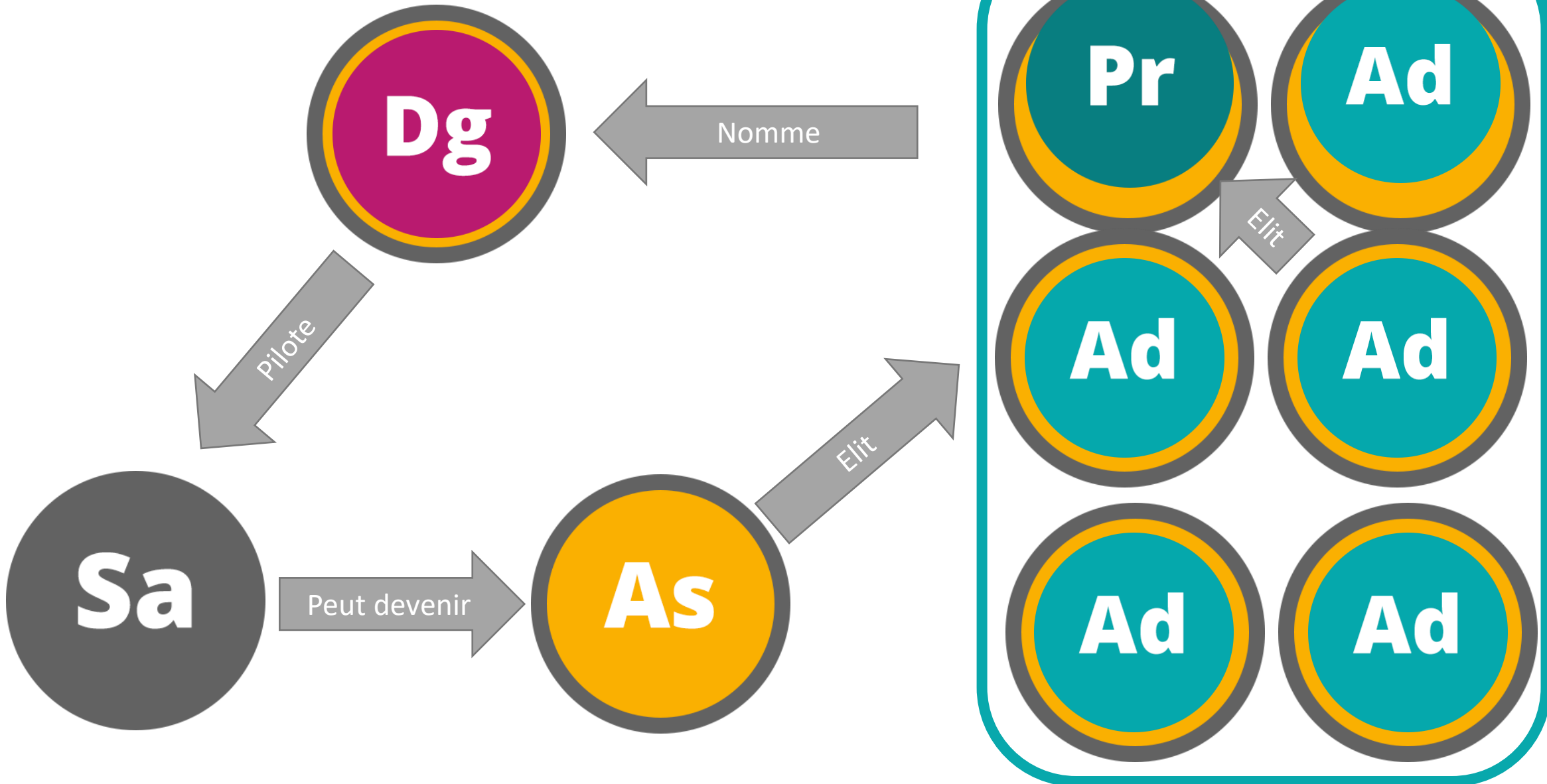
- Angers
- Orvault
- St Grégoire



*SavoirPlus est une*  
**Scop**

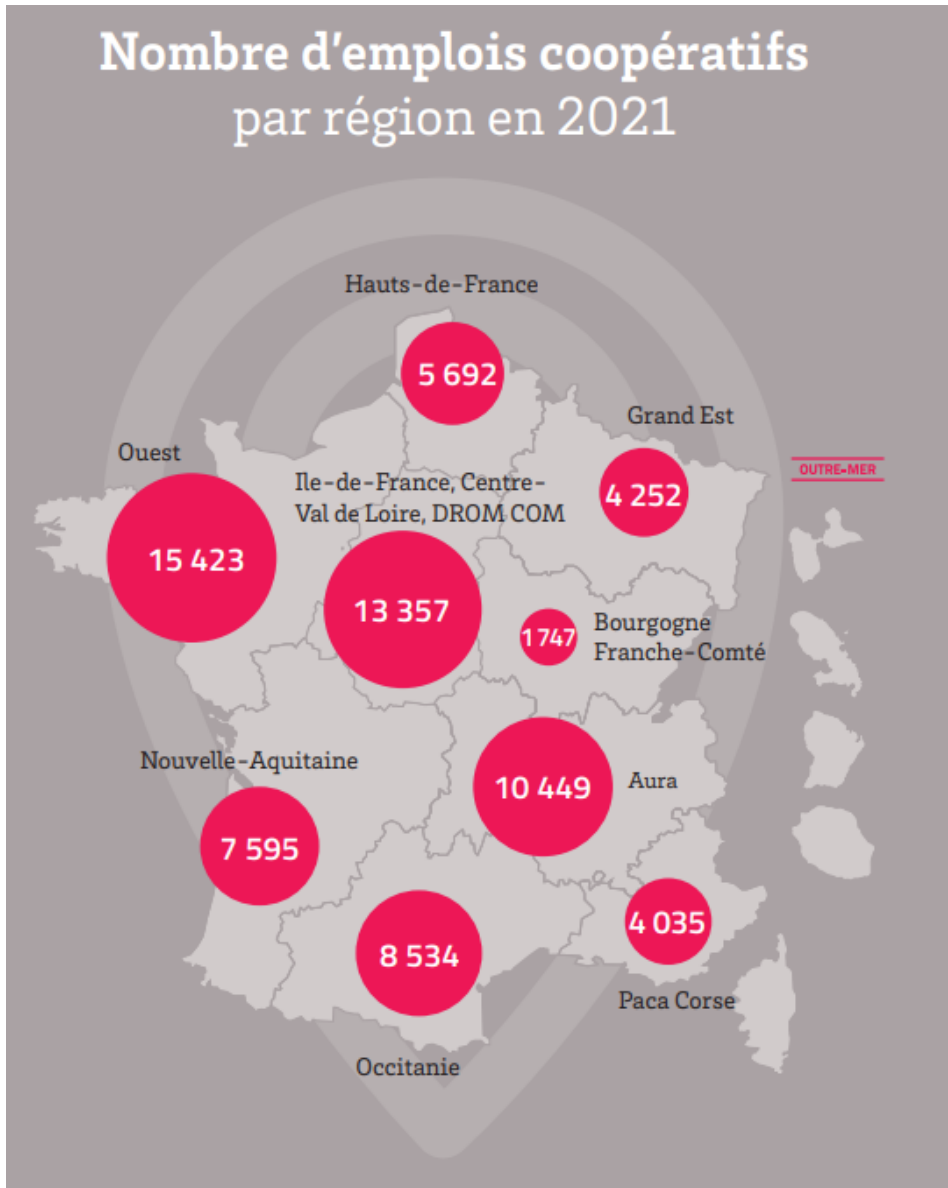
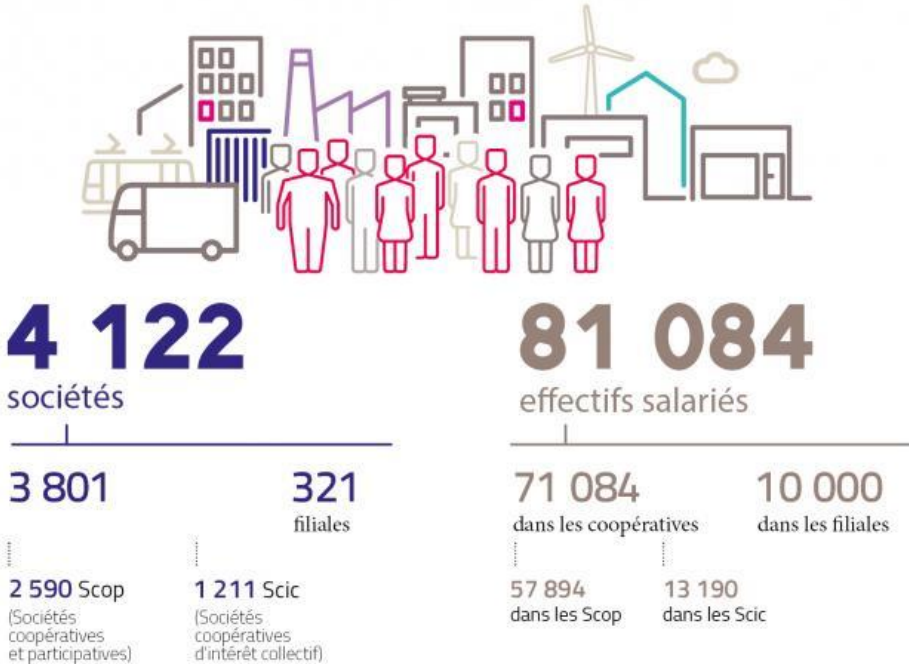


Savoirs  
Plus



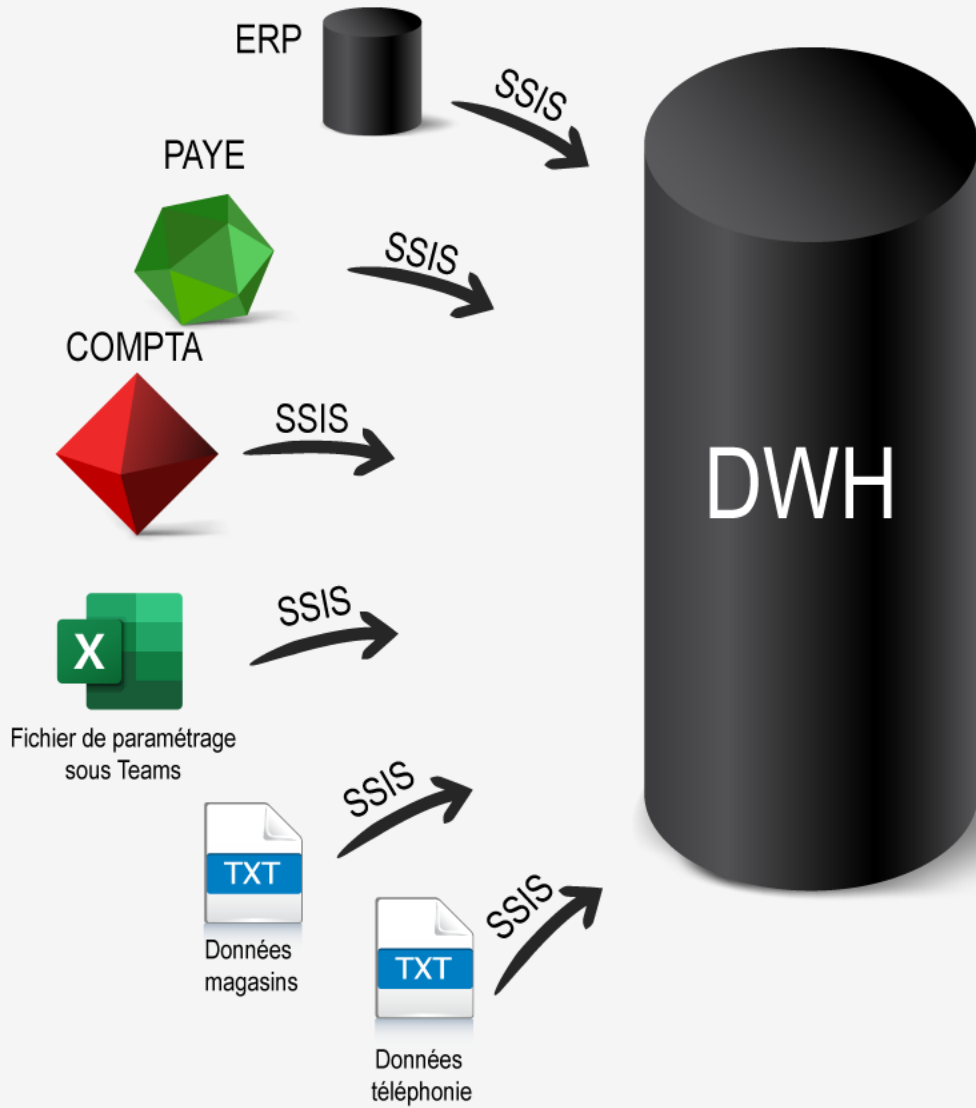
# Société **CO**opérative et **P**articipative

## Les sociétés coopératives





# Environnement SavoirsPlus



### Rapports SSRS

Microsoft SQL Server

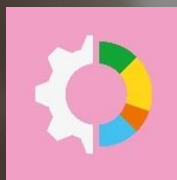
### Power BI Embedded

Portails clients / fournisseurs

### Power BI Service

- Modèle ventes
- Modèle achats
- Modèle compta
- Modèle stocks
- Modèle com
- Modèle téléphonie

### Rapports Power BI



**koesio** Data Solutions



**Benjamin CREPEL**

Ingénieur Commercial  
BI  
06 34 99 18 21

[benjamin.crepel@koesio.com](mailto:benjamin.crepel@koesio.com)



**Arthur VILLEMAIN**

Ingénieur Commercial BI  
06 74 23 08 61

[arthur.villemain@koesio.com](mailto:arthur.villemain@koesio.com)



[contact.dso@koesio.com](mailto:contact.dso@koesio.com)



[www.koesio.com](http://www.koesio.com)



Gestion et Data