



23<sup>e</sup> édition

# MATINÉE BI

LE RDV DES EXPERTS MICROSOFT

**koesio**  
Data Solutions

# Atelier



# Microsoft Fabric



## Pierre Couratier

Consultant BI

**Koesio Data Solutions**



## Benjamin Crepel

Directeur régional

**Koesio Data Solutions**

**La BI chez**

**Koesio Data Solutions**

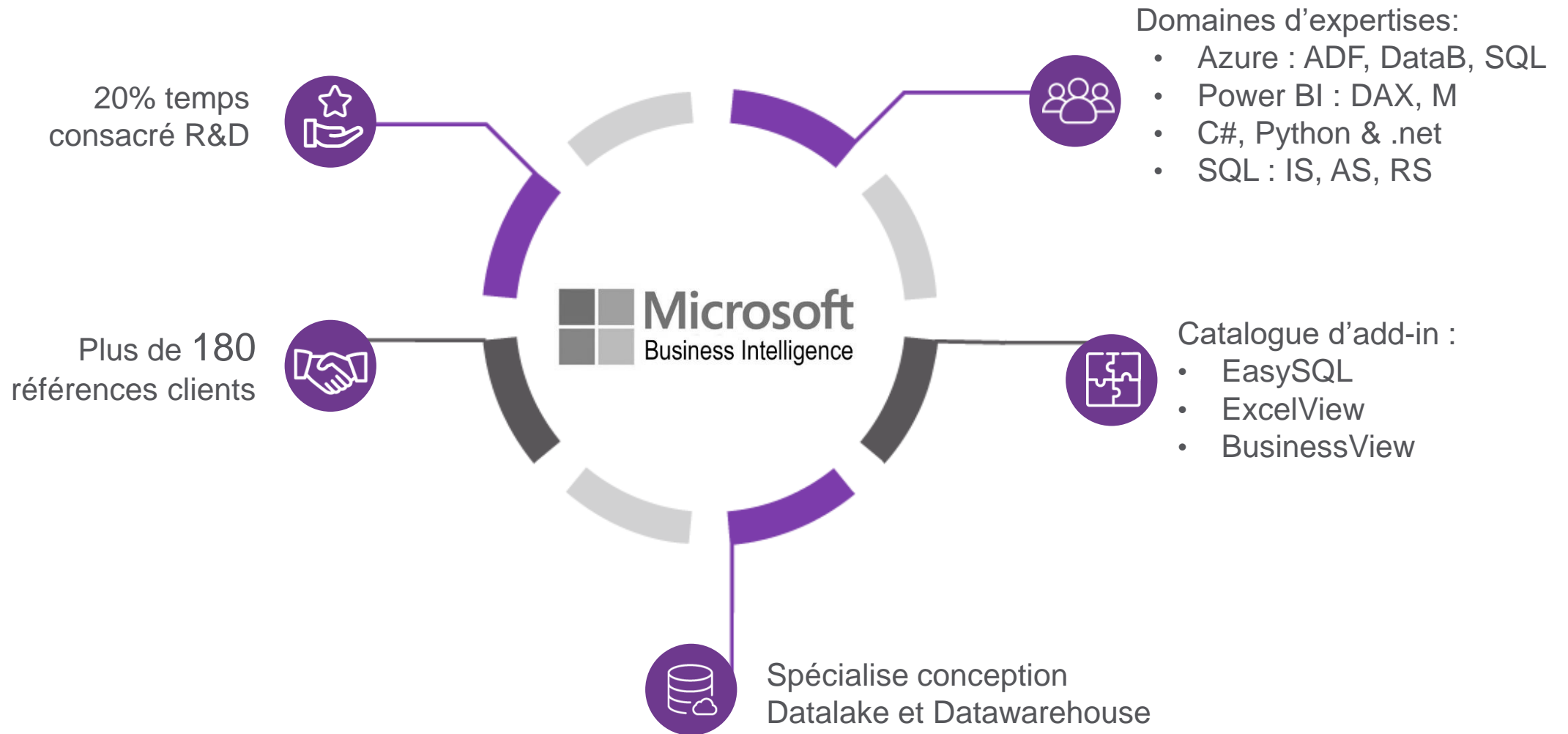
# Pure player BI Microsoft depuis 20 ans



## Le choix de Microsoft

- Pérennité : Editeur n°1 Mondial
- Investissement sur le territoire français depuis 1985
- Qualité technique des offres régulièrement mises à jour
- L'écosystème, la communauté et les supports de formation
- Son offre DATA leader sur le marché

# Expert Microsoft



# Notre offre BI chez Koesio Data Solutions



## Projets BI

Clé en main ou en collaboration avec vos équipes



**Audits BI** : Conception DWH, choix techniques, performances



**Formations** sur les modules MS BI : Fabric, ADF, Power BI, DAX, MDX, ...



**Maintenance / hotline** pour pérenniser vos solutions MS BI

- Consultants certifiés Microsoft
- Pure Player - 20% temps R&D
- Hotline dédiée



# Quelques références





# Introduction à la BI

# Outil de reporting VS BI d'entreprise ?

## OUTIL DE REPORTING



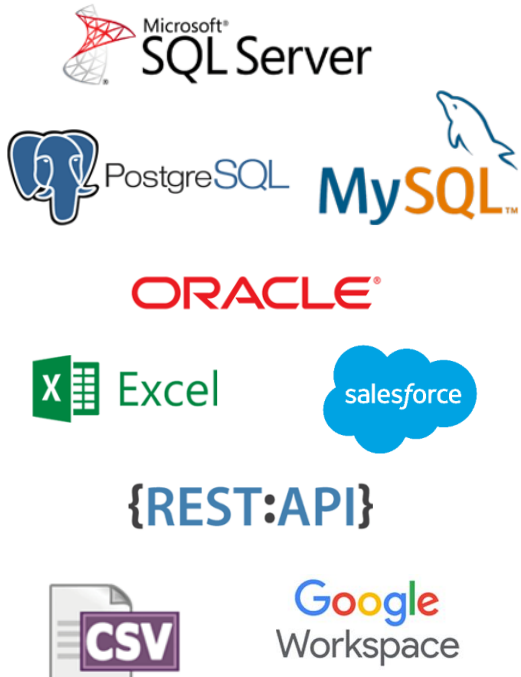
## BI D'ENTREPRISE

- Connexion à mes sources de données
  - Modélisation de mes données
  - Rapports & Datavisualisation
- > Souvent intégré à vos ERP métiers

- TOUS les points précédents
- Pilotage centralisé des flux de données
- Historisation des données
- Formation d'un 'capital' Data
- Pérennité de la datavisualisation

# Les étapes fondamentales d'un projet BI

## IDENTIFIER



## TRANSFORMER



Avec un **ETL**

« L'ETL est mon outil de management centralisé de mes data d'entreprise »

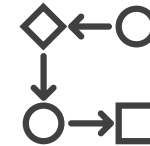
## STOCKER



Dans un **DATALAKE / DATAWAREHOUSE**

« Le DATA WAREHOUSE stocke et historise des données utiles de qualité »

## MODÉLISER



Dans un **DATAMODEL**

« Mon DATAMART est crucial pour l'autonomie des équipes métiers qui réalisent des rapports »

## VISUALISER

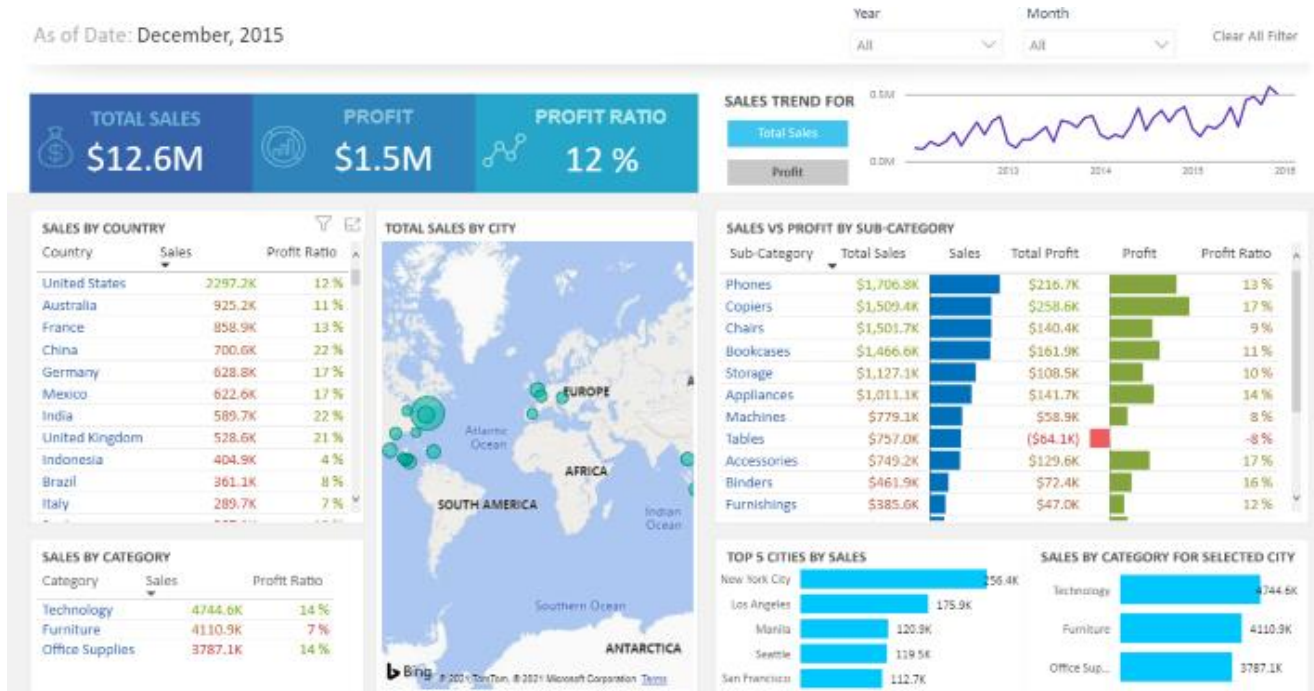


Avec un outil de **DATAVISUALISATION**

« C'est ici que j'ai le plaisir de faire parler des données propres »

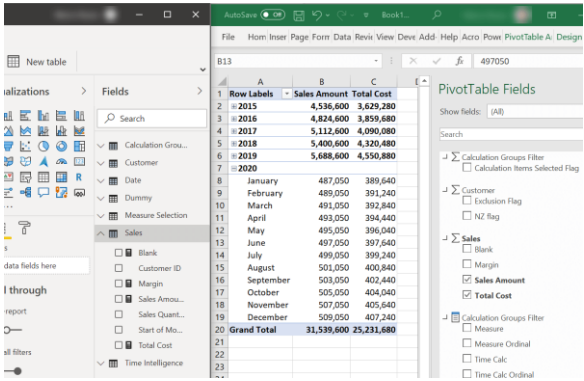
# Présentation de Power BI

# Power BI - Présentation



- Plateforme cloud de datavisualisation Microsoft
- Permet la création et le partage de rapports visuels & collaboratifs
- Intégré à l'offre Office 365
- Bibliothèque de plus de 250 connecteurs
- >5 Millions utilisateurs

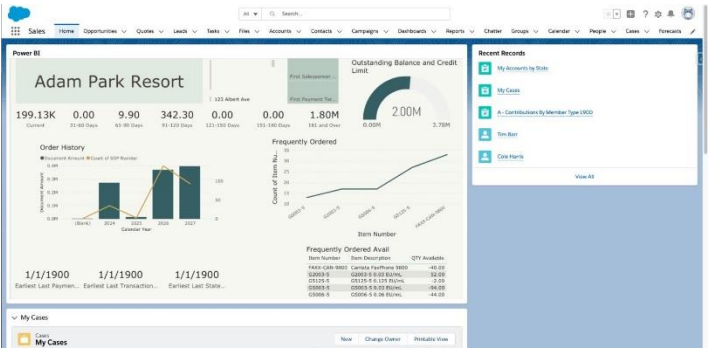
# 4 modes possibles de visualisation de ma DATA :



Excel



Web platform



Embedded



Mobile

# Notre cas d'usage

# Notre cas d'usage – Power BI

## L'entreprise :

Chaine nationale de restaurants de Pizzas

## Le besoin :

Piloter mes ventes nationales / restaurant / typologie



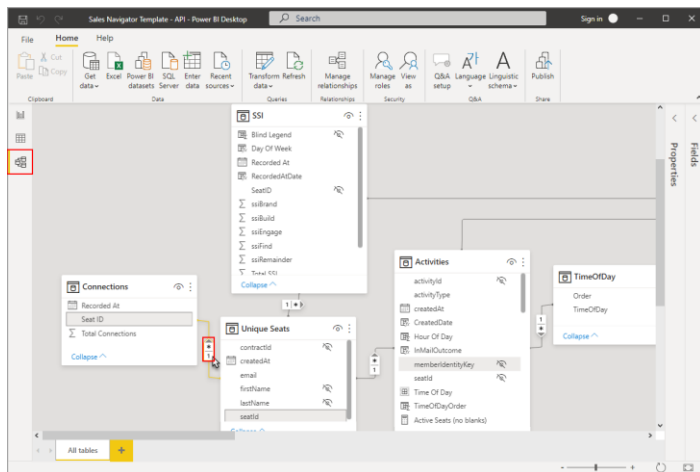




# A retenir : Power BI

## CONCEPTEUR - Public averti

- Préparation et modélisation des données
- Gestion des relations et des formules (DAX)
- Création de rapports web et mobiles
- Gestion des droits et publication



## CONSOMMATEUR - Tout public

- Accès aux rapports Web + Mobile
- Collaboration et échanges
- Analyses dans Excel
- Alertes et abonnements email aux rapports



**Focus**

# Microsoft Fabric

# Focus sur la plateforme Microsoft Fabric



## Microsoft Fabric

- Plateforme cloud unifiée de gestion et d'analyse des données
- Basée sur la plateforme Azure
- Lancée en mai 2023
- Forte scalabilité
- Azure AI services

**Intégration de données**  
Unifiez votre infrastructure de données grâce à des outils d'intégration qui vous permettent de résoudre vos scénarios ETL les plus complexes  
[En savoir plus](#)

**Engineering données**  
Concevez des systèmes pour vous aider à organiser et à analyser de grands volumes de données.  
[En savoir plus](#)

**Science des données**  
Utilisez des outils d'IA pour créer des flux de travail de bout en bout, enrichir les données et améliorer les informations.  
[En savoir plus](#)

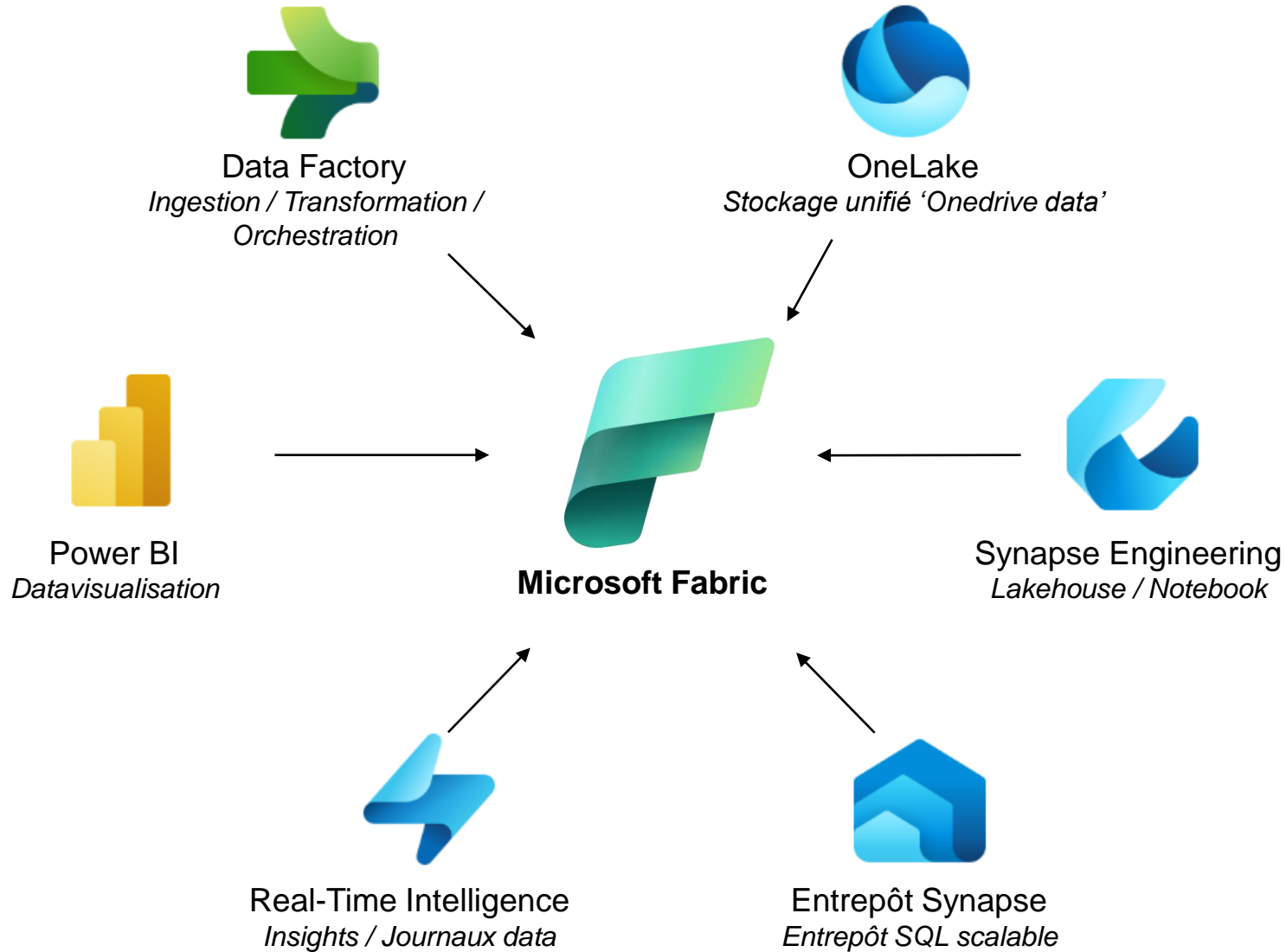
**Entrepôt de données**  
Évoluez indépendamment du calcul et du stockage avec des performances SQL inégalées dans l'industrie.  
[Découvrez comment](#)

**Intelligence en temps réel**  
Explorez, analysez et agissez sur de grands volumes de données en continu et en temps quasi-réel, avec des performances élevées et une faible latence.  
[En savoir plus](#)

**Business intelligence**  
Transformez vos données en informations visuellement immersives et interactives, et intégrez-les dans Microsoft 365.  
[En savoir plus](#)

**Copilot dans Fabric**  
Accélérez la productivité et la créativité avec des invites en langage naturel dans les notebooks, les pipelines et les rapports.  
[En savoir plus](#)

# Convergence de technologies



# Datalake vs Datawarehouse



Synapse Engineering  
*Lakehouse / Notebook*

## Datalake / Lakehouse :

- Conteneur de données « brutes » :
  - Données structurées (Bdd)
  - Données semi-structurées (.xls, .csv, .xml)
  - Données non-structurées (Pdf, Image, son ...)
- Connecté aux outils de traitement avancés (SQL, Python, Spark...)



Entrepôt Synapse  
*Entrepôt SQL scalable*

## Datawarehouse :

- Données propres & prêtes à l'emploi pour la BI
- Format SQL

# Cas d'usage Fabric : Profil BI « Junior »

**Même cas d'usage**

**Le besoin :**

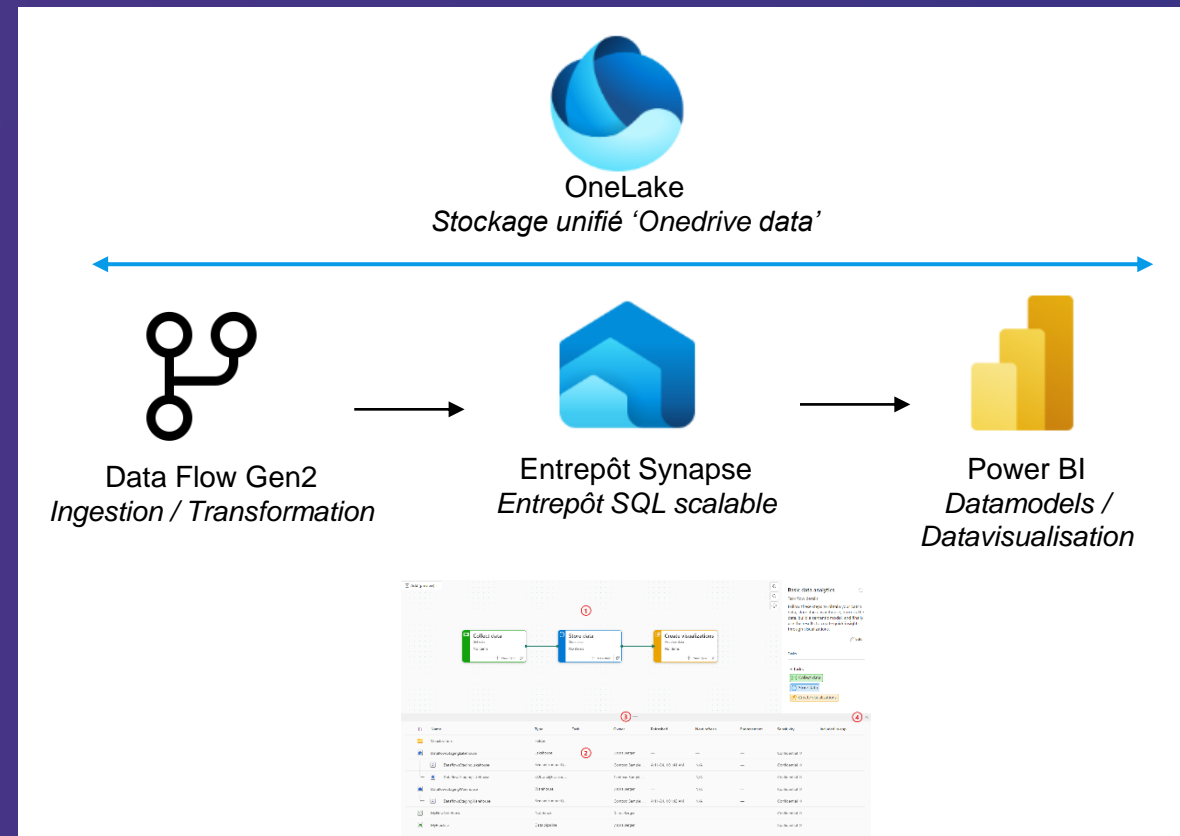
A partir de notions en exploitation de données comment MS Fabric m'aide à concevoir une BI d'entreprise fiable et structurée





# A retenir : Profil BI « Junior »

- BI Guidée avec la notion de tâches
- Puissants outils de transformation et d'orchestration
- Création 'no code' d'entrepôt et idem pour les data-modèles



# Cas d'usage Fabric : Profil BI « Expérimenté »

**Même cas d'usage**

**La problématique :**

De quels outils avancés un profil BI expérimenté dispose sur la plateforme Fabric pour modéliser et architecturer ses données ?

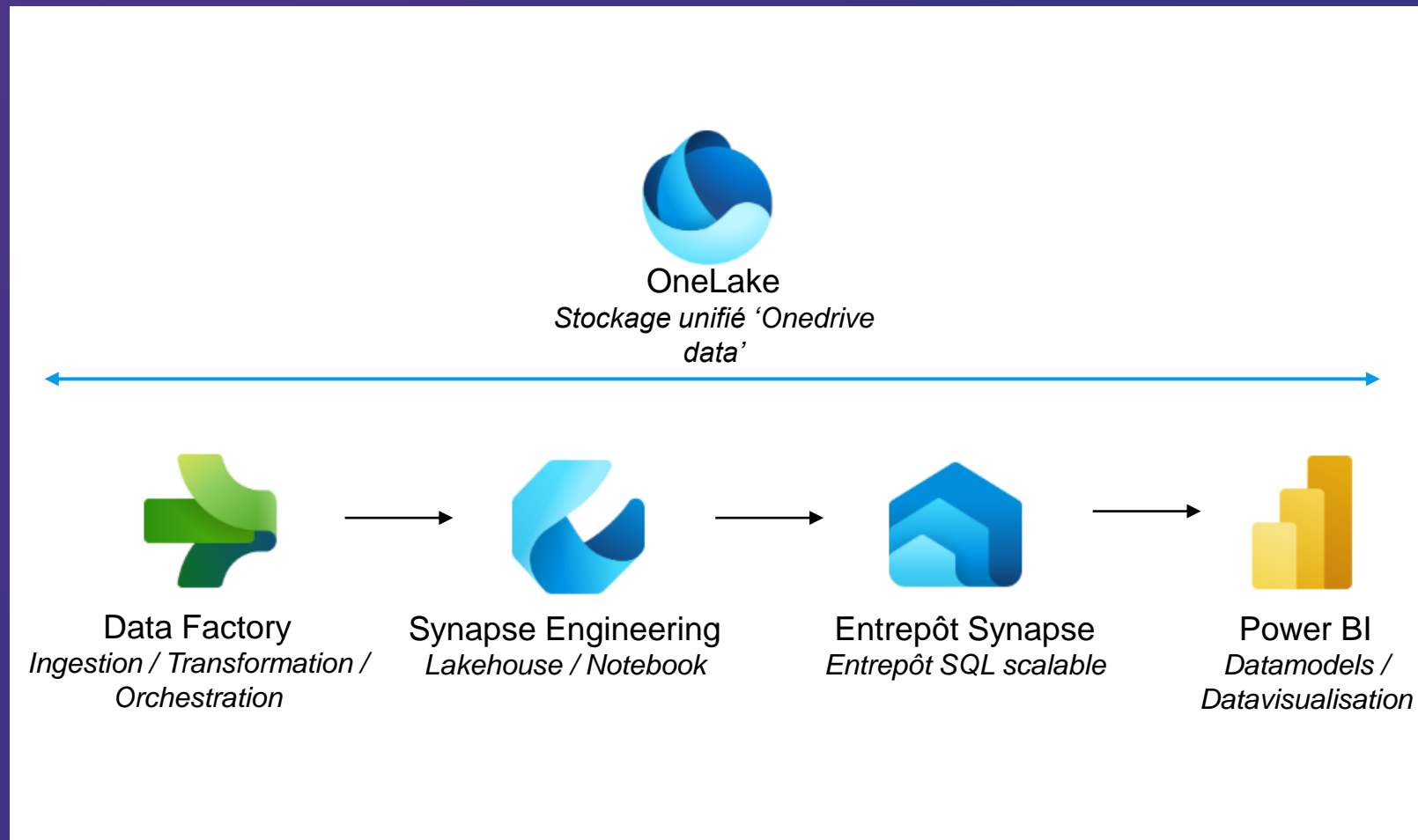






# A retenir : Profil BI « Expérimenté »

- 1 plateforme data unique
- Organisation simplifiée (Tâches, dossiers...)
- Variété d'outils de transformation avancés (Flow gen2, ADF, Notebooks...)
- Lakehouse pour les données semi-structurées et non structurées





23<sup>e</sup> édition

# MATINÉE BI

LE RDV DES EXPERTS MICROSOFT

**koesio**  
Data Solutions